

Система промышленной печати
Xerox Nuvera® 120/144/157 EA
Общие сведения



Система промышленной печати
Xerox Nuvera® 120/144/157 EA
Впечатляющее качество изображения

xerox 

Качество печати, которое может удивлять

Каждый отпечаток, сделанный на системах промышленной печати Xerox Nuvera® 120/144/157 EA – это высочайшее качество печати и быстрый возврат сделанных инвестиций. Эта система предоставляет вам все возможности для профессионального выполнения каждого задания печати: выдающееся качество монохромной печати, три варианта скорости (120, 144 и 157 отпечатков в минуту), мощность, производительность, модульная конструкция и широкий диапазон дополнительных функций финишной обработки.



1
Великолепное воспроизведение изображения с широким диапазоном градаций серого

2
Ровные линии с плавными, равномерными изгибами

3
Превосходная детализация

4
Глубокий, равномерный черный цвет

5
Четкая передача мельчайших деталей текста

6
Точная передача тонких линий и оттенков

Развитие бизнеса в области монохромной печати

Ничто не способно заменить великолепные изображения. И это – первое, что обратит на себя внимание ваших клиентов и произведет на них впечатление. Благодаря объединению прогрессивной технологии монохромной печати с ориентированными на клиента техническими решениями, система промышленной печати Xerox Nuvera EA позволяет получать отпечатки, качество которых сравнимо с офсетной печатью.

Инновационный тонер EA

Мелкодисперсный тонер EA (технология эмульсионной агрегации) является залогом высокого качества, обеспечиваемого данной системой.

- Система позволяет воспроизводить ровные тонкие линии с высоким уровнем детализации, четкий текст, полутона и глубокому однородную заливку черным.
- В результате получаются однородные отпечатки качества, близкого к офсетному.
- Отсутствует рассеяние тонера, которое обычно ассоциируется с цифровой монохромной печатью, поэтому даже самые сложные тонкие линии отображаются очень четко. Изображения отличаются четкостью и яркостью.
- Большой ресурс расходных материалов позволяет печатать крупные тиражи с минимальным участием оператора для замены тонера/проявителя.
- Частицы этого экологически безопасного тонера лучше распределяются по листу, что позволяет получать высокое качество изображения с меньшим расходом.

Длительная работа без участия оператора экономит время

Тонер и проявитель находятся в одной трубе, что дает ряд преимуществ.

- Средний ресурс трубы составляет 210 000 отпечатков, что исключает необходимость частой замены.
- Возможность установки второй дополнительной трубы с тонером позволяет значительно увеличить время работы устройства без вмешательства оператора.
- Возможность загрузки тонера во время работы машины увеличивает продолжительность непрерывной печати.

Высокое разрешение и внутренняя система очистки

Система Xerox Nuvera EA обеспечивает самое высокое разрешение среди всех промышленных машин монохромной печати на современном рынке.

- Растровая обработка изображений с разрешением до 1200 x 1200 точек на дюйм.
- Разрешение печати – 4 800 x 600 точек на дюйм.
- Доступны линейтуры растривания 85, 106, 125, 134 и 156 линий на дюйм, что обеспечивает плавные переходы между градациями серого, более реалистичные изображения и четкие детали.
- Уникальная система очистки Cyclone Cleaning автоматически удаляет лишние частицы тонера и бумажную пыль. Благодаря этому обеспечиваются все необходимые условия для получения стабильно высокого качества печати текста, изображений и фотографий.



Система промышленной печати Xerox Nuvera® 157 EA с промышленным укладчиком Xerox®

Система электронной регистрации TELER

Система обеспечивает высочайшую точность регистрации изображения на листе ($\pm 0,65$ мм) и взаимную регистрацию лицевой и оборотной сторон листа ($\pm 0,65$ мм), что соответствует, а в некоторых случаях и превосходит общепринятые издательские стандарты. Электронная система регистрации TELER с высокой степенью точности регулирует положение каждого листа бумаги относительно изображения на фоторецепторе, а также скорость прохождения каждого листа по тракту бумаги. Таким образом, обеспечивается правильное положение листа для приема изображения.

Материалы для печати любых документов

В вашем распоряжении широкий диапазон материалов для печати, подходящих для любых типов документов. Это позволяет значительно расширить возможности производства, в том числе и благодаря поддержке использования мелованной бумаги большого формата. Вы можете рассчитывать на неизменно высокое качество изображений на популярных марках бумаги с покрытием и без него, включая писчую бумагу, бristolский картон, обложки, обрезной картон, офсетную, переработанную, прозрачные пленки, самокопирующую, наклейки, разделители и формы с предварительной печатью.

Безупречно выровненные листы при любых условиях

Компактный, автоматизированный модуль выпрямления листов (SEM) обеспечивает необходимое выравнивание бумаги, что позволяет добиться лучшего качества изображений и безотказной работы, независимо от условий печати.

- Оптимальное качество укладки обеспечивает максимально эффективное использование устройств финишной обработки.
- Когда показатели температуры и влажности поднимаются и отклоняются от нормы, операторы могут включить автоматические настройки или же произвести ручную регулировку. Благодаря этому можно достичь оптимальной ровности бумаги.
- Устройство работает совместно с библиотекой материалов и настраивается автоматически, в зависимости от параметров используемой бумаги.

Надежная печать для вас

Описанные ниже функции позволяют добиться максимального времени безотказной работы системы Xerox Nuvera® 120/144/157 EA.

Прямая связь со службой поддержки*

Интеллектуальные системы Xerox Nuvera® можно подключить к внутренней сети для автоматической передачи сообщений о неполадках, если таковые возникают. Следовательно, на момент приезда техник по обслуживанию уже располагают необходимыми запчастями, что позволяет сократить простой и увеличить время работоспособности.

*Зависит от региона

"С каждым новшеством в линейке продуктов Xerox Nuvera – от податчиков до двоянных модулей печати и нового поколения укладчиков – неизменно повышаются скорость и качество. Ничто не может сравниться с этими решениями".
– Кенни Лищевски (Kenny Liszewski), руководитель производства, Matrix Imaging Solutions

Интегрированная программа технического обслуживания Xerox Nuvera Productivity Plus (XPP)

Xerox Nuvera Productivity Plus (XPP) – это инновационная, ориентированная на клиента программа обслуживания, которая упрощает процесс диагностики и позволяет упростить некоторые процедуры регулярного технического обслуживания. Предусмотрен набор интерфейсов на основе мастеров, предоставляющих поэтапные инструкции по замене основных компонентов. Это позволяет повысить производительность и объемы печати наряду с эффективным управлением качеством печати — без проведения сервисного обслуживания в течение длительного времени. Предлагаются две версии программы – XPP Basic и XPP Advanced. В зависимости от желаемого уровня поддержки и требований вашего бизнеса вы можете выбрать наиболее подходящий для вас вариант.

Широкий выбор опций

На выбор пользователю предлагается широкий спектр опций, которые позволят сконфигурировать систему промышленной печати Xerox Nuvera® 120/144/157 EA в соответствии с требованиями бизнеса, рабочих условий и клиентов. Начиная от подачи бумаги и заканчивая финишной обработкой, система полностью соответствует вашим требованиям.

1

Опции сканирования

Дополнительный интегрируемый встроенный сканер Xerox Nuvera EA помогает повысить производительность работы. Он обеспечивает великолепное качество изображения (600 x 600 dpi) и содержит две сканирующие головки. Относительно небольшой размер сканирующего блока в каждой головке позволяет использовать две головки.

- Производительность – 120 изображений в минуту.
- Качество изображений – 600 x 600 dpi.
- Надежность – исходные документы проходят через подачник оригиналов только один раз, что сокращает количество случаев застревания бумаги и износ устройства.

2

Опции подачи бумаги

Xerox Nuvera EA предлагает широкие возможности работы с бумагой:

- В лотках для бумаги реализована технология подачи с воздушным затвором. Благодаря информации из библиотеки материалов для печати и электронному управлению, эта технология обеспечивает надежную подачу и позволяет использовать плотную и мелованную бумагу. Воздушные потоки отделяют листы друг от друга во избежание неправильной подачи.
- Можно загружать бумагу без прерывания работы, что существенно повышает производительность.

Вы можете использовать один или комбинацию из нескольких перечисленных ниже модулей подачи листов в зависимости от требований вашего рабочего процесса.

Стандартный модуль подачи листов

- Четыре лотка, емкость 5 800 листов.
- Данный модуль дает возможность выполнять более объемные задания и требует минимального вмешательства оператора, позволяя создавать высококачественные задания по требованию.

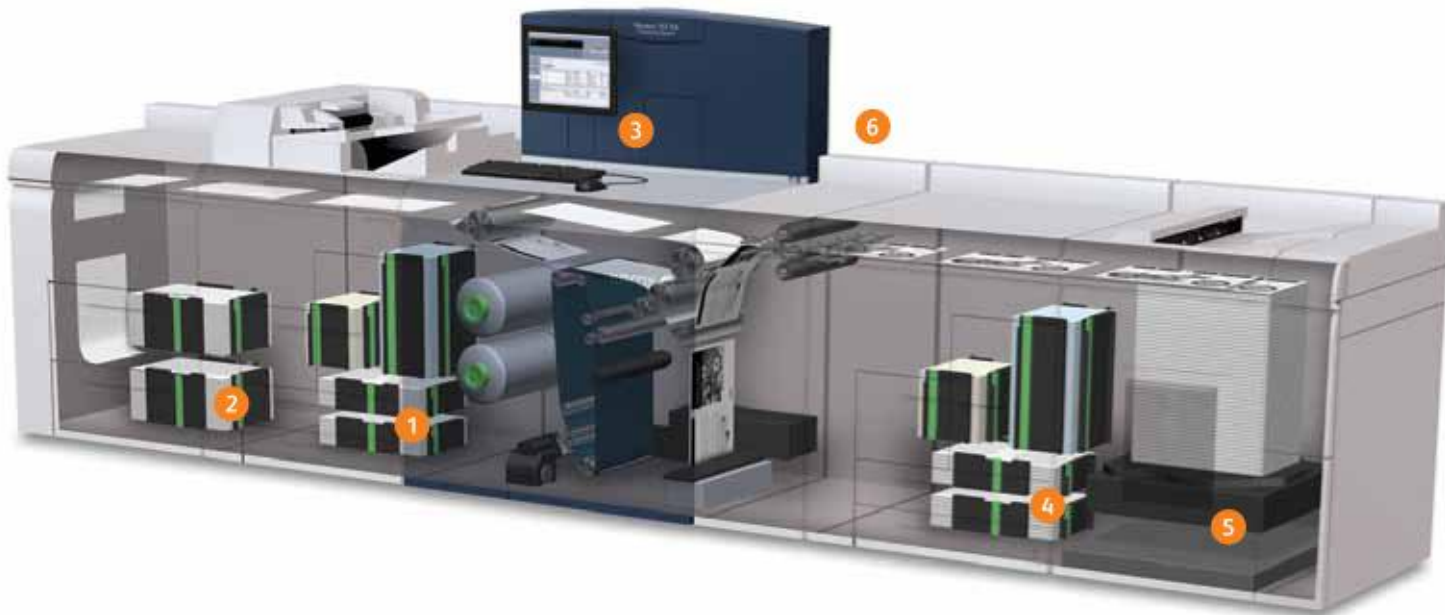
Модуль большой емкости для подачи листов

- Два лотка, емкость 3 200 листов.
- Идеальное решение при использовании материалов большого формата (до 320 x 491 мм).

Примечание. К существующей конфигурации можно добавить до трех вышеуказанных модулей в любой комбинации, что повысит емкость бумаги на подаче до 11 600 листов и обеспечит до 8 точек подачи.

Устройство рулонной подачи SheetFeeder NV-R от Lasermax Roll Systems

- Подключение к стандартному модулю подачи листов.
- Сокращение расходов на бумагу, увеличение интервалов между обслуживанием с участием оператора, увеличение времени безотказной работы аппарата до 5 часов в условиях промышленной печати и доступ к лоткам для обеспечения нескольких точек подачи.



3 Формирование и обработка изображения

В системы промышленной печати Xerox Nuvera[®] 120/144/157 EA интегрирован высокопроизводительный контроллер Xerox[®] FreeFlow[®] Print Server, который позволяет реализовать весь потенциал данного оборудования. Для всех конфигураций предусмотрен стандартный модуль печати. Система предлагается в трех вариантах со скоростью печати: 120, 144 или 157 стр./мин. Контроллер FreeFlow предлагается в стандартной и профессиональной версиях.

Стандартная версия

- Основные возможности управления рабочим процессом включают в себя одну очередь и упрощенный вариант настройки свойств материалов.
- Простой и понятный графический пользовательский интерфейс, который значительно облегчает управление большим количеством печатных работ. Интерфейс дает возможность добиться максимальной производительности системы, позволяя устанавливать в очередь, прерывать, перепрограммировать и переадресовывать задания.
- Линиатура растривания 125 линий на дюйм.

Профессиональная версия

Профессиональная версия предполагает включение какой-либо из представленных ниже опций к стандартной версии контроллера FreeFlow Print Server, тем самым, постоянно повышая производительность системы в соответствии с вашим рабочим процессом и основными приложениями.

- Широкий спектр поддерживаемых потоков данных, поддерживаемых на оригинальных языках: Adobe PostScript, PCL, PDF, TIFF, ASCII, LCDS и IPDS, а также различные форматы переменных данных, такие как FreeFlow VI Interpreter (VIIP[®]) и PPML; вам не потребуется использовать какие-либо преобразователи.
- Productivity Pack (Пакет производительности) поддерживает функции, обеспечивающие

повышение производительности, например, множество очередей и обширная библиотека, содержащая сведения о 250 материалах для печати.

- Image Quality Pack (Пакет повышения качества изображения) обеспечивает расширенный выбор линиатур растривания от 85 до 156 линий на дюйм.

4 Опции вставки

Модули послепечатной вставки листов сделают ваши отпечатки привлекательнее за счет добавления цветных обложек, вставок с предварительной печатью или специальных материалов.

Модуль вставки

- Четыре лотка, емкость 5 800 листов.

Модуль для вставки больших листов

- Два лотка, емкость 3 200 листов большого формата.

Примечание. При установке трех модулей подачи по 5 800 листов и одного 4-лоткового модуля подачи на 5 800 листов, суммарная емкость подачи составляет 23 200 листов.

5 Опции финишной обработки

В вашем распоряжении множество автоматических и автономных профессиональных опций финишной обработки производства Xerox и других известных производителей. Эти опции предназначены для удовлетворения ваших требований:

- при средних и больших объемах печати;
- в работе со сложными документами;
- при высоких требованиях к производству.

6 Гибкая программа выбора скорости работы Xerox Nuvera с учетом рабочей нагрузки

Гибкая программа выбора скорости работы Xerox Nuvera позволяет временно ускорить Xerox Nuvera EA и повысить скорость работы системы с учетом текущей рабочей нагрузки. Например, систему промышленной печати Xerox Nuvera 120 EA можно преобразовать в Xerox Nuvera 144 EA на 30, 60 или 90 дней. По окончании этого периода соглашение можно продлить еще на 30, 60 или 90 дней либо вернуться к исходной производительности системы.

Для продукта	Возможен переход на
Xerox Nuvera 120 EA (система промышленной печати)	Xerox Nuvera 144 EA (система промышленной печати)

Финишная обработка на высоком уровне

Успех определяется финишной обработкой. Система промышленной печати Xerox Nuvera® 120/144/157 EA предлагает множество возможностей финишной обработки отпечатков и создания высококачественных, эффективных материалов, полностью отвечающих вашим требованиям.



Решение финишной обработки Xerox® IntegratedPLUS для брошюр

Теперь можно автоматизировать подготовку к печати и настройку параметров финишной обработки. Вы сможете извлечь множество выгод — удобство совмещенной с печатью финишной обработки с гибкостью автономной работы, плюс непревзойденное сокращение затрат на рабочую силу. Решение финишной обработки Xerox® IntegratedPLUS для брошюр в сочетании с уникальным податчиком листов Xerox®, С.Р. Vourg с двумя режимами работы позволяет автоматически настраивать выбранные устройства финишной обработки, на основе инструкций JDF, независимо от наличия подключения к принтеру.

Доступны следующие опции:

Многофункциональный финишер Professional*

- Подходит для средних объемов производства.
- Поддерживаются функции укладки, сшивания, фальцовки и брошюровки.

Многофункциональный финишер Pro Plus*

Сочетает в себе все преимущества многофункционального финишера-брошюровщика, а также

- дырокол стандарта 2/4;
- лоток на 200 листов для цветных вставок или обложек, что позволяет значительно повысить ценность документа, при этом себестоимость такой обработки составляет лишь малую часть стоимости полноцветной печати.

Примечание. Модуль выпрямления листов не используется в конфигурациях с многофункциональным профессиональным финишером или многофункциональным финишером Pro Plus. В них допускается использование исключительно немелованной бумаги.

*Доступно в системе промышленной печати Xerox Nuvera 100/120 EA

Базовый финишный модуль

- Для промышленной печати.
- Поддерживает функции автоматического сшивания и укладки до 3 000 листов.

Базовый финишный модуль BFM Plus

Сочетает в себе все возможности базового модуля финишера, а также:

- Оснащен выходом для отпечатков, который позволяет совмещать стандартную финишную обработку с другим финишным оборудованием.
- При подключении вместе со вторым базовым финишным модулем дает возможность укладывать до 6 000 листов и разгружать финишеры без остановки машины, что значительно повышает производительность решения.
- Возможность использования совместно с другими модулями, для интеграции двух базовых модулей финишера BFM Plus с другими устройствами автоматической финишной обработки для еще большего увеличения емкости.

Базовый финишный модуль Direct Connect (BFM-DC)

Сочетает в себе все преимущества и органично взаимодействует с базовым модулем финишера, а также поддерживает архитектуру финишной обработки (DFA), которая позволяет использовать дополнительные опции финишной обработки. Модуль BFM-DC поддерживает прямое соединение с такими устройствами финишной обработки, как Xerox® Tape Binder, Watkiss PowerSquare 200, CEM DocuConverter и другие.

Варианты финишной обработки

Уникальное предложение Xerox, С.Р. Bourg с поддержкой двух режимов работы

- Выполняет функцию обходного лотка для отправки листов на финишеры других производителей. Пользователи могут вручную передавать материалы с других принтеров на финишеры сторонних производителей в "автономном режиме", в то время как Xerox Nuvera® выводит листы в укладчик или верхний лоток.
- Экономит время и позволяет увеличить количество заданий благодаря автоматизированной настройке файлов, подключенных и автономных финишеров с помощью решения для финишной обработки Xerox® IntegratedPLUS для брошюр.
- Позволяет переносить отпечатанную стопку целиком, без разделения на части.
- Финишер, работающий в автономном режиме, обеспечивает скорость до 15 000 листов/час.
- Оптимизирует инвестиции в решения финишной обработки.

Промышленный укладчик Xerox®

- Возможность выгрузки во время работы при одном модуле
- Извлечение готовых отпечатков на удобной высоте
- Настройка одновременной работы до трех укладчиков, обеспечивающих печать и укладку в течение 60-85 минут без вмешательства оператора



Многофункциональный финишер Pro Plus



Базовый модуль финишера



Базовый модуль финишера BFM Plus



Базовый модуль финишера Direct Connect



Податчик С.Р. Bourg BSFх с поддержкой двух режимов работы



GBC eBinder II



Устройство переплета Xerox® Tape Binder



GBC FusionPunch II со смещающим лотком



Брошюровщик СР. Bourg BDFNх с функцией Square Edge



Промышленный укладчик Xerox®



Watkiss PowerSquare 200



Брошюровщик Plockmatic Pro 30 (только для моделей 120/144/157)



Duplo DBM-5001



Xerox® Book Factory

Производительность – делая больше в меньшие сроки

Производительность исключительно важна для быстрой окупаемости инвестиций в оборудование. Система промышленной печати Xerox Nuvera[®] 120/144/157 EA с поддержкой сервера печати Xerox[®] FreeFlow[®] обеспечивает исключительное качество изображений и максимальную производительность. Вы оцените продуманные средства управления рабочим процессом, которые реализованы в данном оборудовании. Кроме того, они обеспечивают универсальность и возможность работы в нескольких сетевых средах для изготовления широкого спектра бизнес-приложений при использовании различного оборудования.

Преимущества FreeFlow Print Server

Контроллер FreeFlow Print Server позволит значительно повысить производительность, эффективность и прибыльность вашего бизнеса.

Он обеспечивает:

- Возможность одновременно принимать, растрировать и печатать задания для эффективного изготовления сотен малых работ или работ с переменными данными с тысячами записей в базе данных клиента.
- Функции печати, повторной печати по требованию с простым управлением, которые позволяют просматривать, редактировать, выполнять спуск полос и пробную печать, а также прерывать, перепрограммировать и направлять задания на печать.
- Улучшенные средства безопасности позволяют индивидуальную или групповую настройки.
- Возможность отправлять работы практически из любого места, в том числе с настольного компьютера, или из рабочей среды коммерческой типографии. А также данные с мэйнфреймов, клиент-серверных систем, файлы XML/ASCII, текстовые файлы с выгрузкой из баз данных или просто документы с DVD, CD и даже портативных USB-носителей.

- Передачу готовых для печати работ через специальные "горячие папки" для простой автоматической печати.
- Поддержку автоматического создания паспортов заданий, а также возможность настройки рабочих процессов, содержащих до 250 программируемых очередей, с минимальным участием оператора.
- Использовать библиотеку материалов для печати, что повысит эффективность их использования.
- Экономить на стоимости обучения и сокращении простоев системы — знакомый интерфейс и рабочий процесс позволяет вам управлять системой, используя знания, полученные при предыдущем обучении.
- Идеально подходит для промышленной печати (высокое качество и скорость) и печати транзакционных документов (легко справляется с несколькими потоками данных).

Стабильный рабочий процесс: проще для бизнеса, удобнее для вас

Программное обеспечение Xerox[®] FreeFlow Digital Workflow Collection позволяет упростить все этапы управления работами, от создания до печати. Вместе с Xerox Nuvera EA, этот пакет дополнительных решений позволяет вам расширить, автоматизировать и упростить существующий рабочий процесс, повышая производительность и рентабельность вашего производства.

Автоматический контроль необходимых расходных материалов

С функцией автоматического пополнения расходных материалов, которую поддерживает система Xerox Nuvera, модуль печати автоматически отправляет заказ с указанием необходимых материалов. В соответствии с положениями соглашения об обслуживании, "интеллектуальная" система Xerox Nuvera EA поддерживает функции для подсчета количества распечатанных пикселей, и затем отправляет через сеть уведомление в службу поддержки Xerox для заказа наиболее важных расходных материалов. Мы гарантируем постоянное наличие у вас всех необходимых для бесперебойной работы материалов, что повышает производительность и позволяет сосредоточить внимание на деловых вопросах.



Промышленная система Xerox Nuvera[®] 157 EA с промышленным укладчиком Xerox[®] и Watkiss PowerSquare 200

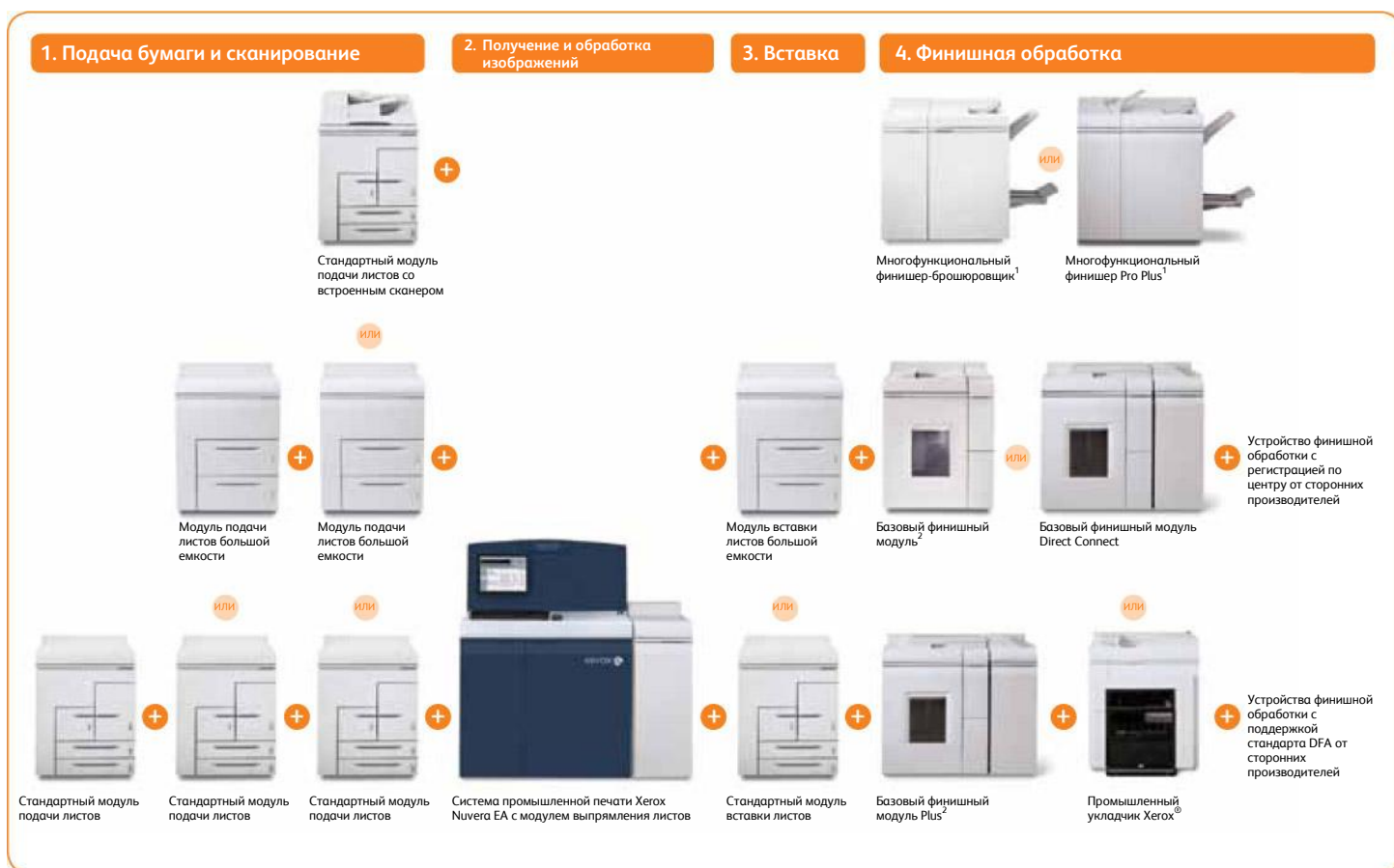
Приложение FreeFlow [®]	Функции	Предоставляемые преимущества
FreeFlow Web Services	Web-портал обеспечивает круглосуточный доступ клиентов к типографии.	Независимо от местонахождения, ваши клиенты могут безопасно передавать новые работы или заказывать повторную печать уже существующих документов через Интернет (или через внутреннюю сеть).
FreeFlow Process Manager [®]	Автоматизирует выполнение стандартных допечатных процессов в типографии.	Помимо автоматического выполнения рабочих процессов, вы можете обработать большее количество заданий быстрее и дешевле, реализовать весь потенциал используемого печатного оборудования.
FreeFlow Output Manager [®]	Автоматизация распределения нагрузки и планирования выполнения заданий.	Позволяет автоматизировать печать документов и повысить эффективность.
FreeFlow Makeready [®]	Упрощает предварительную подготовку сложных заданий.	Позволяет быстрее и точнее выполнять задания, освобождая операторов для дополнительной работы.
FreeFlow Variable Information Suite	Комплект инструментов для быстрого и экономичного проектирования, создания и управления заданиями печати документов с переменными данными.	Расширение возможностей персонализации без снижения производительности. Комплект VI Suite, независимо от использования в качестве отдельного или интегрированного решения, позволяет повысить производительность и достичь максимально возможной прибыли.
FreeFlow Express to Print	Интуитивный графический интерфейс упрощает работу с паспортами заданий и функциями допечатной подготовки, а автоматизация на основе шаблонов позволяет оптимизировать процесс подготовки заданий.	Экономически выгодное повышение производительности, даже относительно трудоемких заказов, таких как визитные карточки, книги и руководства.

Конфигурация: наша цель – предоставить то, что вам нужно

Используя систему промышленной печати Xerox Nuvera[®] 120/144/157 EA, вы получите тот продукт, который нужен вашему бизнесу. Благодаря гибкости, широким возможностям и многочисленным опциям количество возможных вариантов очень велико. Например, вы можете выбрать систему Xerox Nuvera EA со стандартной версией контроллера FreeFlow[®] Print Server, а затем интегрировать в решение сканер и многофункциональный финишер Pro Plus.

Или же, можно приобрести систему Xerox Nuvera EA с профессиональной версией сервера печати FreeFlow, а затем добавить:

- интегрированный сканер, улучшенные линейные растры, интерпозер, автоматический укладчик и сшиватель;
- улучшенные линейные растры, интерпозер, автоматический укладчик и сшиватель;
- улучшенные линейные растры, интерпозер, двойной промышленный укладчик Xerox[®], брошюровщик C.P. Bourg BDFNx с функцией Square Edge.



¹Модуль выпрямления листов не совместим или не входит в конфигурации многофункционального профессионального финишера-брошюровщика или многофункционального финишера Pro Plus.

²Доступна "двойная" комбинация устройств финишной обработки (не показано):

- (1) Базовый финишный модуль Plus и (1) Базовый финишный модуль;
- (2) Базовые финишные модули Plus и (1) Промышленный укладчик Xerox[®];
- (1) Базовый финишный модуль Plus и (1) Базовый финишный модуль Direct Connect с другими автоматическими устройствами финишной обработки;
- (2) Промышленные укладчики Xerox[®] и (1) Базовый финишный модуль Plus;
- (1) Базовый финишный модуль Plus и (1) Промышленный укладчик Xerox[®].

Потенциальные возможности вашей продукции – это и ваши возможности!

От транзакционных документов и материалов транспромо до издательских документов, книг, руководств и т. п. – система промышленной печати Xerox Nuvera® 120/144/157 EA позволяет **повышать значимость результатов работы и показывать реальные результаты своим клиентам.**

Вам откроются безграничные возможности для разработки и производства новых улучшенных материалов, которые позволят быстро и эффективно реализовать новые перспективы. Система Xerox Nuvera обеспечивает высокое качество изображений, скорость и производительность для максимально эффективного использования всех ресурсов.

Обеспечьте повышение результативности транзакционных материалов

Благодаря возможности одновременной обработки широкого спектра распространенных потоков данных, система Xerox Nuvera EA легко справляется со всеми транзакционными документами. Добавьте в счета и выписки высококачественную графику для привлечения большего числа клиентов.

Система Xerox Nuvera EA позволяет вам превращать стандартные транзакционные документы в экономически-привлекательные инструменты повышения продаж – вы можете добавлять персонализированную графику, рекламные предложения и маркетинговые материалы. Кроме того, вы сможете сократить расходы на печать и почтовые услуги.

Быстрая и высококачественная промышленная печать

Система Xerox Nuvera EA оперативно обрабатывает издательские материалы, при этом обеспечивая высокое качество изображений, которое востребовано вами и вашими клиентами. Независимо от того, предназначен ли материал для многотысячной аудитории или представляет собой персонализированный информационный бюллетень, вы можете воспользоваться преимуществами скорости печати и эффективности, обеспечив исключительное качество изображений, способное превзойти все ожидания клиентов. Например:

- персонализировать текст и графическое содержимое, чтобы привлечь внимание и повысить значимость предмета сообщения;
- обеспечить высокое качество печати на материалах, которые дают вашим клиентам конкурентные преимущества на рынках – система Xerox Nuvera EA позволяет выбирать из широкого диапазона материалов, чтобы вы могли реализовать весь творческий потенциал.

Печать книг уже не покажется вам слишком сложной задачей

Система Xerox Nuvera EA предоставляет весь арсенал средств, чтобы преуспеть в области печати книг и руководств. Мы предлагаем действующую бизнес-модель, накопленные знания, подходящие инструменты для рабочего процесса и технологии, которые позволят вам добиться успеха в развивающемся бизнесе цифровой печати книг. Отлично дополнив системы офсетной печати, этот продукт позволит вам удовлетворить потребности авторов, издателей и читателей за счет великолепного оформления и высочайшего качества изображений офсетного качества.

Все для вашего бизнеса

Качество изображения, универсальность, производительность и финишная обработка – система промышленной печати Xerox Nuvera® 120/144/157 EA открывает вашему бизнесу все двери к успеху. Xerox поможет вам в создании системы, которая удовлетворит все ваши требования и даже превзойдет их.

Для получения подробной информации о системах Xerox Nuvera EA свяжитесь с нами по телефону +7 (495) 956-37-00 или посетите web-сайт www.xerox.ru

© Корпорация Xerox, 2012 г. Все права защищены. XEROX®, XEROX and Design®, DocuCard®, FreeFlow®, FreeFlow Makeready®, FreeFlow Output Manager®, FreeFlow Process Manager®, VIPP® и Xerox Nuvera® являются зарегистрированными торговыми марками Корпорации Xerox в США и/или других странах.
08/12 SJ-149 NU1BR-01UD BR3044

